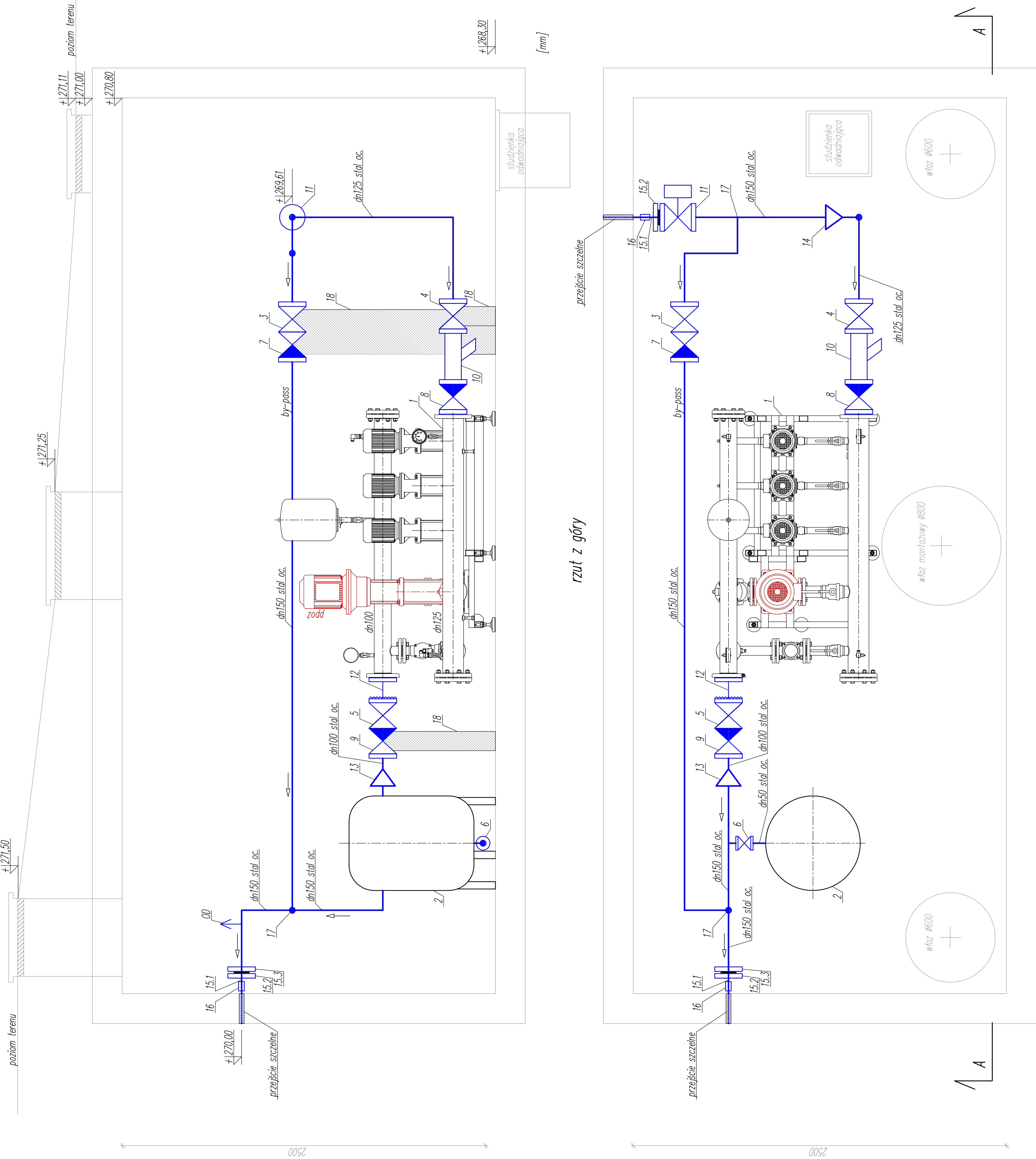


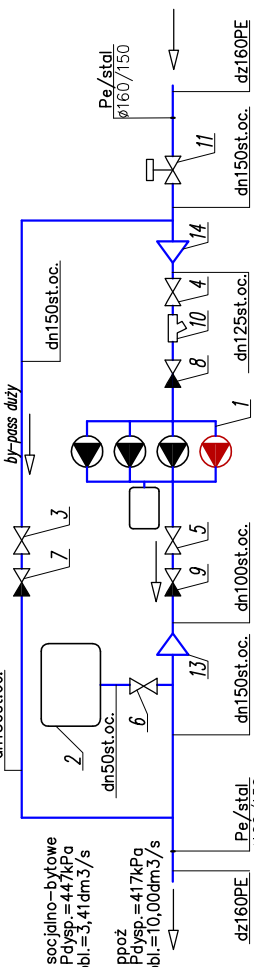
Schemat zabudowy hydroforu ZH w komorze hydroforowej KH

skala rzutu i przekroju komory 1:20

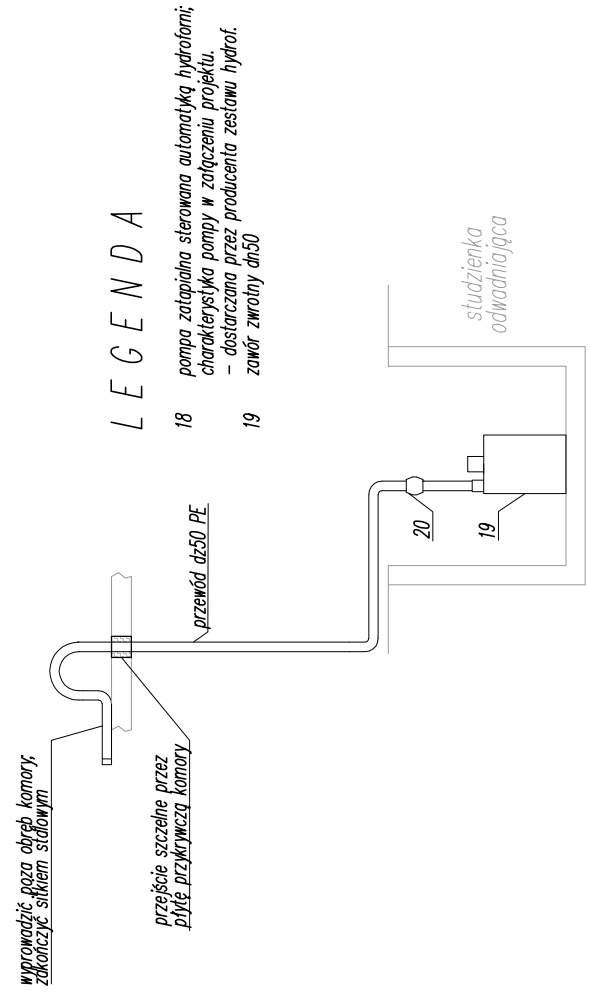
przekrój A-A



SCHEMAT IDEOWY INSTALACJI WODOCiąGOMEJ HYDROFORNI



SCHEMAT PODŁĄCZENIA POMPY ODWADNIAJĄCEJ



LEGENDA

- 1 Przewód wodociągowy
- 2 Zestaw hydroforowy (trójpompy + pompa głaz z naczytnem przepływowym - pełna specyfikacja techniczna wyposazenie w założeniu do projektu)
- 3 Zbiornik ciśnieniowy (balonowa)
- 4 Zawór odcinający dn150 kolierzowy
- 5 Zawór odcinający dn125 kolierzowy
- 6 Zawór odcinający dn100 kolierzowy
- 7 Zawór odcinający dn125 kolierzowy (słabe otwory)
- 8 Zawór zwrotny dn125 kolierzowy
- 9 Zawór zwrotny dn100 kolierzowy
- 10 Zawór zwrotny dn125 kolierzowy
- 11 Elektryczność dn150 kolierzowy, w funkcji normalnie automatycznie zamkniętej w przypadku zaniku prądu elektrycznego
- 12 Kompensator mieszkowy dn125 kolierzowy
- 13 Zawór odcinający dn100 kolierzowy, stal oc. lub żelazo + komplet kolierzy
- 14 Zawór odcinający dn100 kolierzowy, stal oc. lub żelazo + komplet kolierzy
- 15 Zawór odcinający dn150/125 kolierzowy, stal oc. lub żelazo + komplet kolierzy
- 16 Zawór odcinający dn150, dn125, stal gdm., zabezpieczonych przed przesunięciem
- 17 Zawór odcinający dn150/125, dn125, stal gdm., zabezpieczonych przed przesunięciem
- 18 Kolierz dn150, stal galwanizowana, do rury słabowej ocynkowanej, zabezpieczony przed przesunięciem
- 19 Kolierz dn150, stal galwanizowana, do rury słabowej ocynkowanej, zabezpieczony przed przesunięciem
- 20 Kolierz dn150, stal galwanizowana, do rury słabowej ocynkowanej, zabezpieczony przed przesunięciem

Rurociągi w komorze wykonano z rur i kształtek słabowych ocynkowanych łączonych kolierzowo. Wszystkie połączenia armatury kolierzowej z rurociągiem dokonano za pomocą kolierzy. Kolierze wykonano z blachy stalowej ocynkowanej, zabezpieczonych przed korozją. Rurociągi lub rurociągi prostokątne słabowych ocynkowanych kolierzowych wykonanych łączonych. Rurociągi w komorze wykonano z blachy stalowej ocynkowanej.

Opuszcza się inne rozmieszczenie urządzeń i urządzenia w komorze pod warunkiem zachowania schematu ideowego przy połączeniu urządzeń oraz funkcjonalności w działaniu i eksploatacji.

PRODOMAR ul. Armii Krajowej 100 00-000 Warszawa tel. 22 123 45 67 89 e-mail: biuro@prodomar.pl www.prodomar.pl	LUBANSKIE PRZEDSIĘBIORSTWO WODOCIĄGÓW ul. Główna 100 00-000 Warszawa tel. 22 123 45 67 89 e-mail: biuro@lubanskie.pl www.lubanskie.pl	SCHEMAT RZE HYDROFOROWEJ KH A1 3PZT INST. SANITARNA ELEKTRYCZNA	MGR INŻ. ANDRZEJ BUDYŃSKI MGR INŻ. MAREK KROK MGR INŻ. MICHAŁ KACZMARCZYK (11-07-2022) MGR INŻ. ADAM SZCZECZYŃSKI (11-07-2022) MGR INŻ. ADAM SZCZECZYŃSKI (11-07-2022)	11-07-2022				
					PROJEKT BUDOWLANY			
					PROJEKT ZAGOSPODAROWANIA TERENU			
					MGR INŻ. MARIUSZ SMREČZYŃSKI			
					11-07-2022			
					PROJEKT BUDOWLANY			
					PROJEKT ZAGOSPODAROWANIA TERENU			
					MGR INŻ. MARIUSZ SMREČZYŃSKI			
					11-07-2022			
					SCHEMAT ZABUDOWY HYDROFORU ZH W KOM- PLEKSIE HYDROFOROWEJ KH			